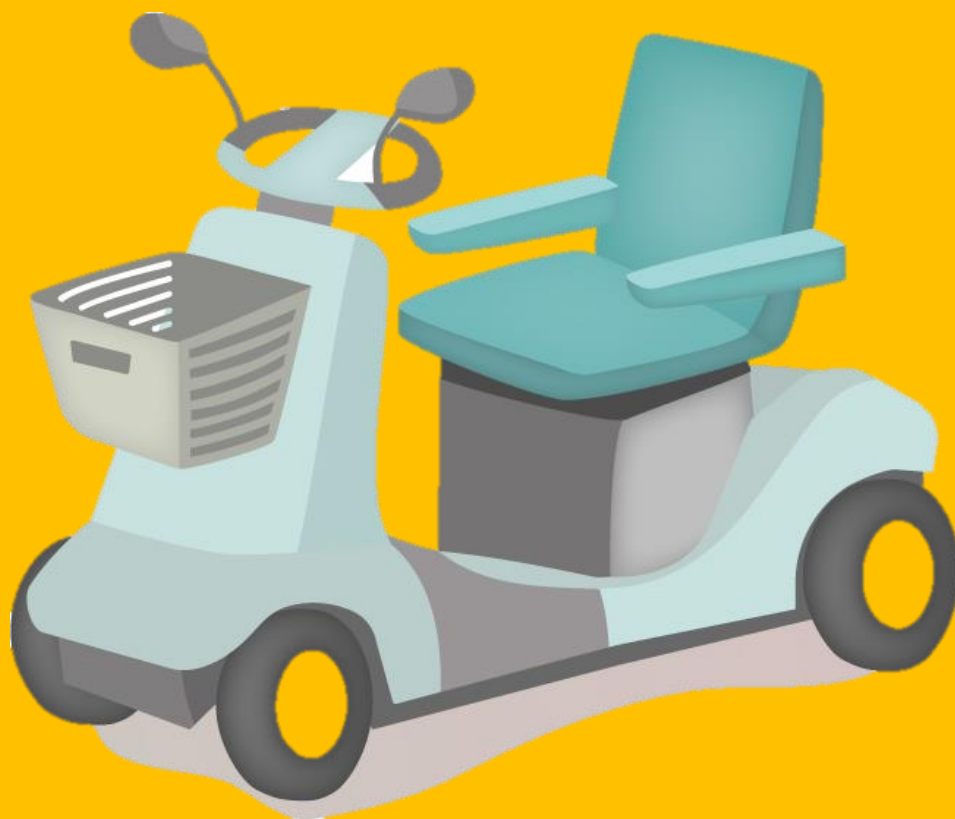


# シニアカー（電動カート）の 院内乗り入れについて



- ・ 院内でのシニアカー（電動カート）のご利用は、他の患者様との接触事故等の危険があるため禁止とさせていただきます。
- ・ シニアカーでご来院の場合は、正面玄関脇へお停めください。
- ・ 院内移動には車椅子をご用意していますのでご利用ください。
- ・ その他、ご不便なことがありましたら、お近くの病院スタッフまでお声がけください。

JCHO さいたま北部医療センター院長